



# DACHAU

Kultur & Tourismus

# Künstlerweg

Auf den Spuren der Künstlerkolonie Dachau



KÜNSTLERKOLONIE  
DACHAU



# Die Künstlerkolonie Dachau

**Im ausgehenden 19. Jahrhundert wurde Dachau Ziel für Landschaftsmaler.**

Diese nahmen auf das Leben Dachaus großen Einfluss, pflegten und überlieferten die Gebräuche der Region und suchten die Schönheiten der Architektur und Natur zu bewahren. Um 1900 war Dachau zu einem überregional bekannten Zentrum für Landschaftsmalerei angewachsen. Die Künstlerkolonie Dachau wurde weithin bekannt. Dazu haben insbesondere drei Künstler beigetragen: Adolf Hölzel, Ludwig Dill und Arthur Langhammer.

Entdecken Sie diese und weitere Maler und ihre Motive aus der Zeit der Künstlerkolonie auf diesem Rundgang. An den Gemälde-Stelen nehmen Sie den Blickwinkel der Maler auf deren Motive ein. Die meisten dieser Bilder können Sie im Original in der ständigen Ausstellung der Gemäldegalerie Dachau betrachten.

 5,7 km

 ca. 2 Std.


 20 Höhenm.


## Standorte:

1

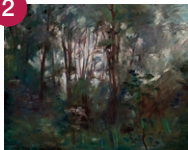


**Eduard Schleich d. Ä. (1812-1874)**


 Blick vom Karlsberg Dachau gegen das Gebirge, um 1861  
Bayerische Staatsgemäldesammlungen –  
Neue Pinakothek München

 Konrad-Adenauer-Straße 2-6/  
Rathaustrasse

2



**Lovis Corinth (1858-1925)**

 Waldstück bei Dachau, 1893  
Stadt Dachau/Gemäldegalerie

 Fürstenweg/Treppenabgang  
zum Amperwehr


3



### Ludwig Dill (1848-1940)

 Das weiße Moos, 1900

Dr. Ulrich und Gertrude Lechner  
Stiftung/Gemäldegalerie Dachau

 Georg-Andorfer-Weg/  
Christian-Hergl-Straße


4



### Max Feldbauer (1869-1948)

 Pferde in der Schwemme, um 1919

Hugo-Troendle-Stiftung/  
Gemäldegalerie Dachau

 Nördlicher Amperdamm/  
Georg-Andorfer-Weg


5



### Otto Strützel (1855-1930)

 Amperbrücke bei Mitterndorf, um 1923

Stadt Dachau/  
Gemäldegalerie Dachau

 Amperbrücke Mitterndorf/  
Heinrich-Nicolaus-Straße

6



### Bernhard Buttersack (1858-1925)

 Torfhütte, 1899

Museumsverein Dachau/  
Gemäldegalerie Dachau

 Südlicher Amperdamm

## Gemäldegalerie Dachau

Konrad-Adenauer-Straße 3

85221 Dachau

Tel. +49 (0)8131 / 5675 – 0

[www.dachauer-galerien-museen.de](http://www.dachauer-galerien-museen.de)



## Tourist-Information der Stadt Dachau

Konrad-Adenauer-Straße 1

85221 Dachau

Tel. +49 (0)8131 / 75 – 286

[infobuero@dachau.de](mailto:infobuero@dachau.de)

[www.dachau.de/tourismus](http://www.dachau.de/tourismus)

7



### Arthur Langhammer (1854-1901)

🖼 Mädchen mit Reisigbündel  
Sparkasse Dachau/  
Gemäldegalerie Dachau

📍 Südlicher Amperdamm/Nähe  
Ludwig-Dill-Straße

8



### Paul Thiem (1858-1922)

🖼 Abend an der Schleuse  
(Amperwehr), um 1890  
Stadt Dachau/  
Gemäldegalerie Dachau

📍 Am alten Wehr/Otto-Grassl-Weg

9



### August Kallert (1882-1958)

🖼 Amperbad, um 1920/30  
Privatbesitz

📍 Otto-Grassl-Weg

10



### Robert Franz Curry (1872-1955)

🖼 Holzgartenstraße in Dachau, um 1900  
Dachauer Galerien und Museen/  
Gemäldegalerie Dachau

📍 Moorbad-Park

11



### Lilly Hildebrandt-Uhlmann (1887-1974)

🖼 Blick auf Dachau vom Unteren Markt  
Privatbesitz

📍 Münchner Straße 30

12

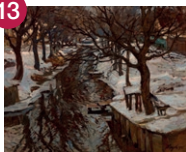


### Karl Schröder-Tapiau (1870-1945)

🖼 Ansicht von Dachau, um 1912  
Dr. Ulrich und Gertrude Lechner  
Stiftung/Gemäldegalerie Dachau

📍 Lindenallee/Nähe Sparkassenplatz

13



### Hans von Hayek (1869-1940)

- 🖼️ Schleißheimer Kanal im Winter, 1905  
Museumsverein Dachau/  
Gemäldegalerie Dachau
- 📍 Schleißheimer Straße 8/Grünstreifen

14



### Adolf Hölzel (1853-1934)

- 🖼️ Im Biergarten zur Alten Schießstätte, 1891  
Dr. Ulrich und Gertrude Lechner  
Stiftung/Gemäldegalerie Dachau
- 📍 Zur Alten Schießstatt/Amperbrücke

15



### Paula Wimmer (1876-1971)

- 🖼️ Volksfest in Dachau, um 1930  
Stadt Dachau/Gemäldegalerie Dachau
- 📍 Zur Alten Schießstatt/Amperbrücke

16



### Giulio Beda (1879-1954)

- 🖼️ Wieninger Straße im Winter, um 1908  
Privatbesitz
- 📍 Wieninger Straße 11

17



### Karl Stuhlmüller (1859-1930)

- 🖼️ Unterbräu mit Augsburger Tor, 1890  
Stadt, Landkreis und Sparkasse  
Dachau/Gemäldegalerie Dachau
- 📍 Augsburger Straße 17

18

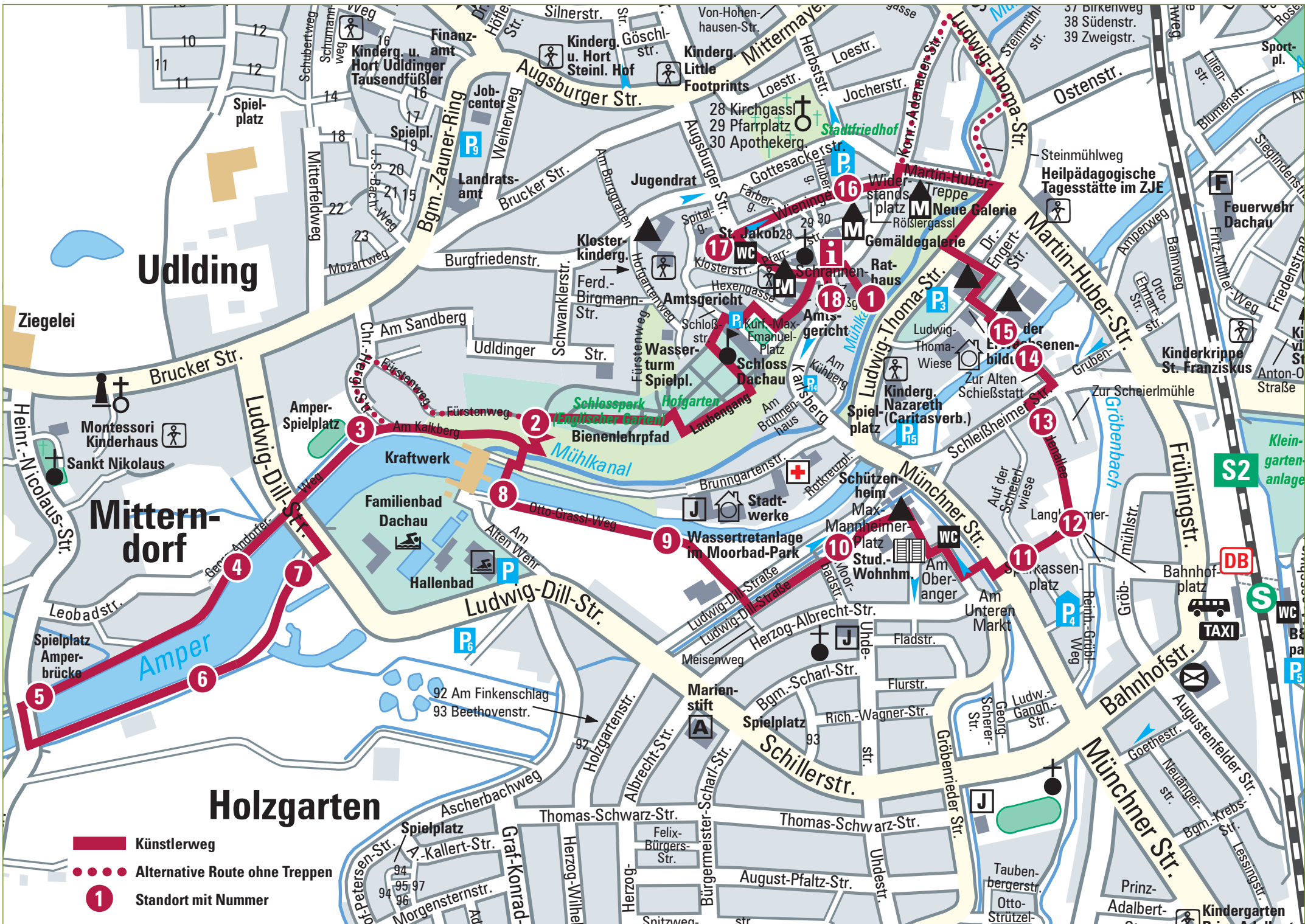


### Jean Lehmann, genannt ILLS (1885-1969)

- 🖼️ Karlsberg, 1929  
Stadt Dachau/Gemäldegalerie Dachau
- 📍 Karlsberg 1

Weitere Informationen:





# Udding

# Mitterndorf

# Holzgarten

- Künstlerweg
- Alternative Route ohne Treppen
- 1 Standort mit Nummer

**Amper**

**Mühkanal**

**Schlosspark**  
**Hofgarten**  
**Bienenlehrpfad**

Ziegelei

Amper-Spielplatz  
 Amperbrücke

Familienbad Dachau  
 Hallenbad

Heilpädagogische Tagesstätte im ZJE

Feuerwehr Dachau

Kinderkrippe St. Franziskus

S2

DB

TAXI

WC

P5

Kindergarten