

2. Bürger-Diskussionsveranstaltung
Städtebauliche Entwicklung
ehemalige Schule Dachau-Mitterndorf

Ergebnis Plangutachten

Pfarrheim Mitterndorf, Mittwoch 15. Juni 2016, 18-21 Uhr

Ablauf / Programm

- 18:00 Begrüßung, Information zum Plangutachten
- 18:15 Vorstellung Ergebnis Plangutachten/Empfehlung
Bewertungsgremium
- 19:00 Pause
- 19:15 Diskussion Ergebnis Plangutachten/Empfehlung
Bewertungsgremium
- 20:30 Pause
- 20:45 Zusammenfassung Diskussion - Meinungsbild aus
Bürgersicht
- 21:00 Weiteres Vorgehen, Fazit und Schlussworte



Aufgabenstellung und Eckdaten

- Kinderbetreuungseinrichtung (4 Kiga-/ 2 Krippengruppen)
- Geförderter Wohnungsbau
- Öffentlicher Kinderspielplatz
- Bauverbotszone an Staatsstraßen 20m
- Beurteilungspegel „Lärm“
- Immissionswerte „Geruch“ (GIRL)
- Grünordnungsplan

Ergebnisse Info-Veranstaltung 15.07.2015

- Umgang mit bestehendem Schulgebäude
- Sozialer Wohnungsbau
- Kinderbetreuungseinrichtung
- Öffentlicher Spielplatz
- Städtebauliches Gefüge
- Erschließung des Grundstücks
- Lärmschutz, Geruchsschutz, Windschutz
- Orte der Begegnung

Bewertung der Wettbewerbsarbeiten

Erster Wertungsrundgang

Ausgeschiedene Arbeiten Nr. 100001_3

100004_2

100001

erhalt_3

fachgesetzliche Vorgaben
und Gutachten

Abstand zur Staatsstraße:
20 m Freihaltezone

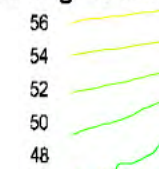
Wasserleitung nach Günding:
nicht überbau- o. verlegbar, genaue Lage unbekannt

Geruch:
Szenario 1 ohne Schulgebäude

nicht zum dauernden
Aufenthalt geeignet



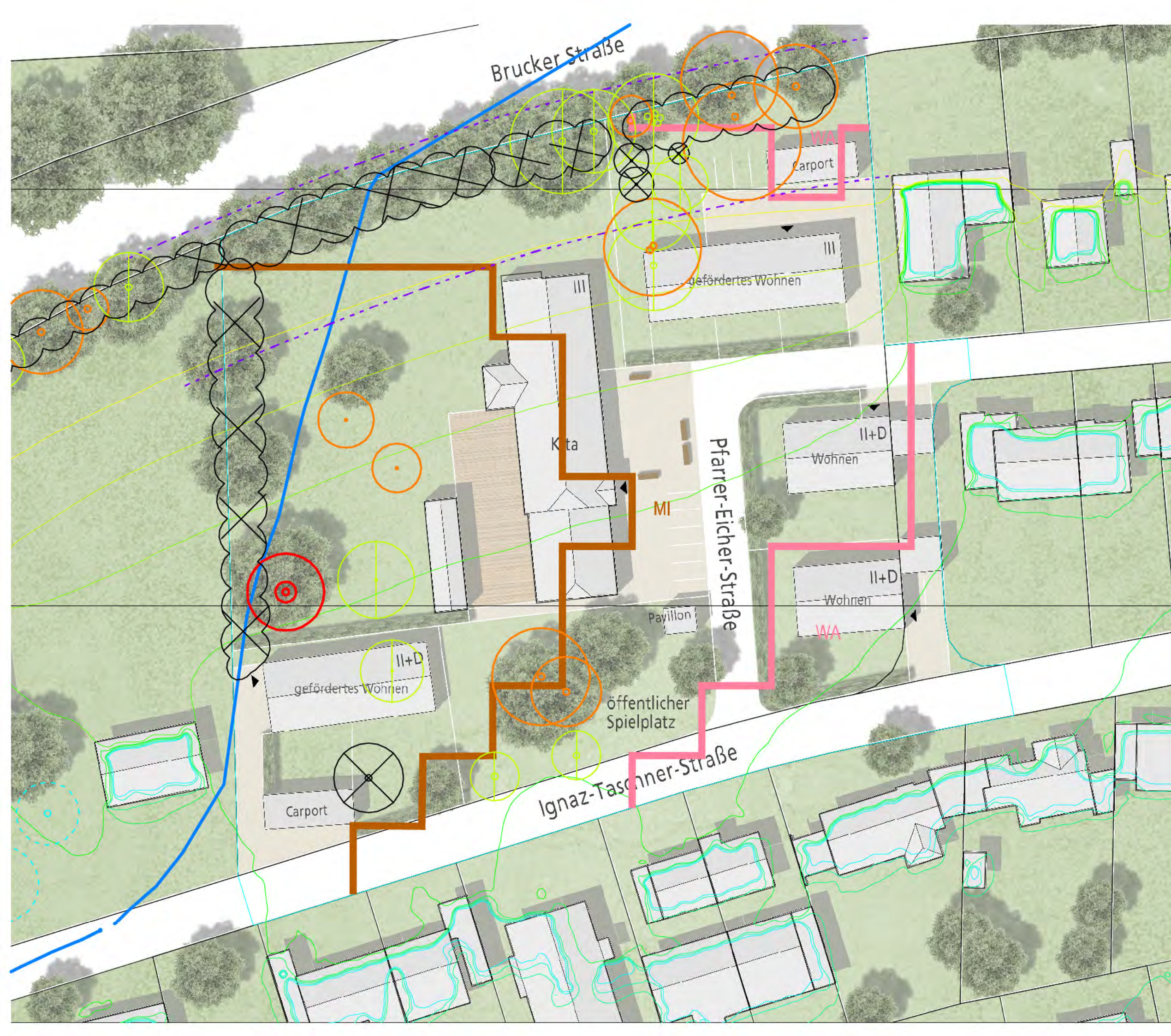
Verkehrslärm:
Isophonen ohne Bebauung nachts



Baumbewertung:

- Baum nicht erhaltenswert (X symbol)
- Baum bedingt erhaltenswert (yellow circle)
- Baum erhaltenswert (orange circle)
- Baum sehr erhaltenswert (red target symbol)
- Baum nicht bewertet (blue dashed circle)

Vorprüfung
M 1:500



100004

frei gestreut _2

fachgesetzliche Vorgaben und Gutachten

Abstand zur Staatsstraße:
20 m Freihaltezone

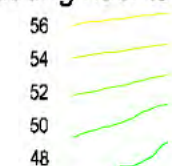
Wasserleitung nach Günding:
nicht überbau- o. verlegbar, genaue Lage unbekannt

Geruch:
Szenario 1 ohne Schulgebäude

nicht zum dauernden
Aufenthalt geeignet



Verkehrslärm:
Isophonen ohne Bebauung nachts



Baumbewertung:

- Baum nicht erhaltenswert (X symbol)
- Baum bedingt erhaltenswert (yellow circle)
- Baum erhaltenswert (orange circle)
- Baum sehr erhaltenswert (red target symbol)
- Baum nicht bewertet (blue dashed circle)



lageplan 1:5

Vorprüfung
M 1:500

Bewertung der Wettbewerbsarbeiten

Zweiter Wertungsrundgang

Ausgeschiedene Arbeiten Nr. 100001_1

100002_2

100003_1

100004_3

100005

100001

abriss_1

fachgesetzliche Vorgaben
und Gutachten

Abstand zur Staatsstraße:
20 m Freihaltezone

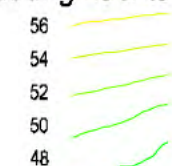
Wasserleitung nach Günding:
nicht überbau- o. verlegbar, genaue Lage unbekannt

Geruch:
Szenario 1 ohne Schulgebäude

nicht zum dauernden
Aufenthalt geeignet



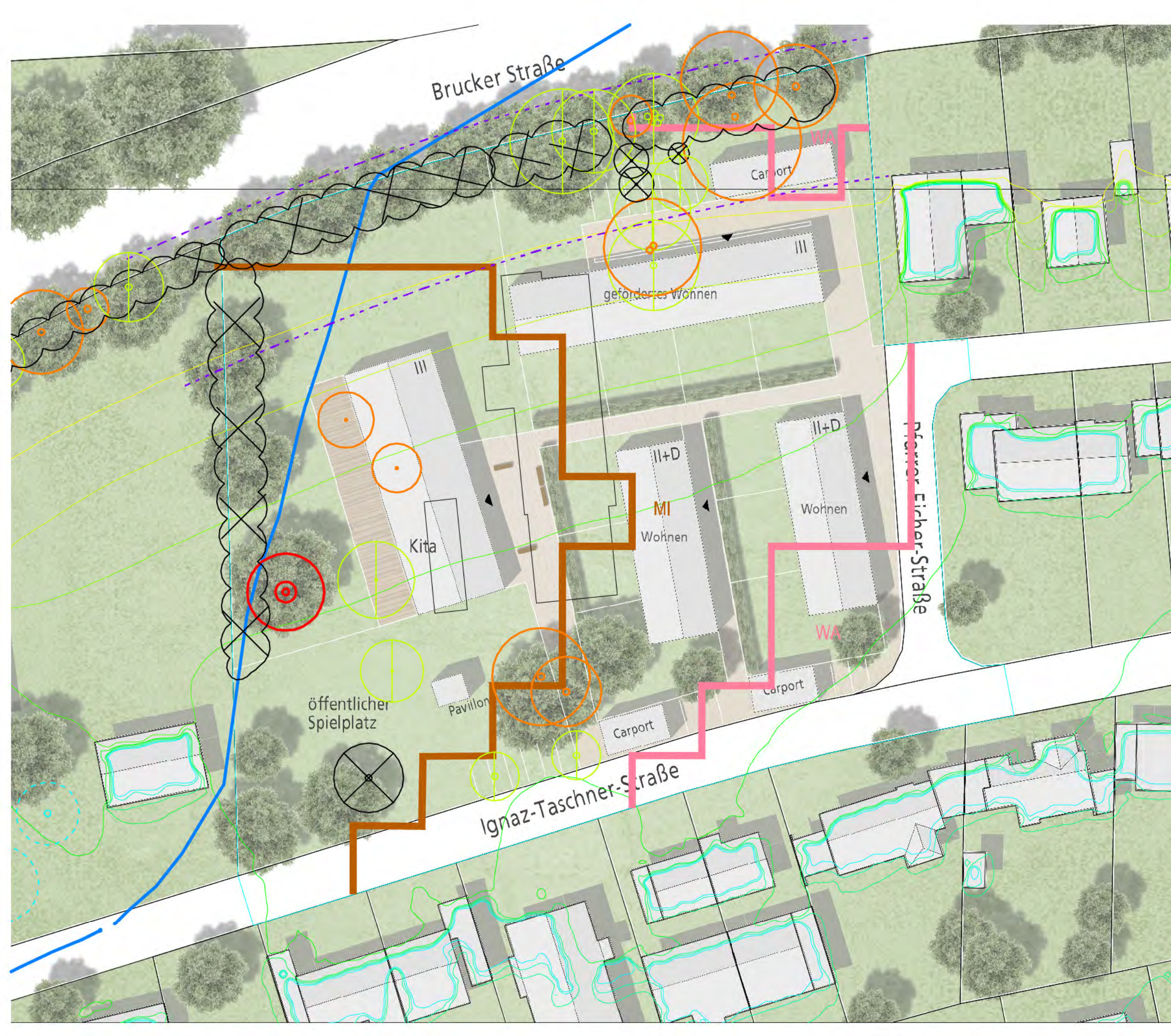
Verkehrslärm:
Isophonen ohne Bebauung nachts



Baumbewertung:

- Baum nicht erhaltenswert (X symbol)
- Baum bedingt erhaltenswert (yellow circle)
- Baum erhaltenswert (orange circle)
- Baum sehr erhaltenswert (red circle)
- Baum nicht bewertet (blue dashed circle)

Vorprüfung
M 1:500



fachgesetzliche Vorgaben und Gutachten

Abstand zur Staatsstraße:
20 m Freihaltezone

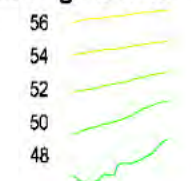
Wasserleitung nach Günding:
nicht überbau- o. verlegbar, genaue Lage unbekannt

Geruch:
Szenario 1 ohne Schulgebäude

nicht zum dauernden Aufenthalt geeignet



Verkehrslärm:
Isophonen ohne Bebauung nachts



Baumbewertung:

- Baum nicht erhaltenswert (X symbol)
- Baum bedingt erhaltenswert (yellow circle)
- Baum erhaltenswert (orange circle)
- Baum sehr erhaltenswert (red target symbol)
- Baum nicht bewertet (blue dashed circle)

orf". Es wird
reduziert
choß ergänzt.

lenen
den
immt
bereich für
bereiche wird
gels im
bebauung

ftsgarage mit
Straßenraum
Straßenraum

h
ergänzen.
nutzungen)
Alternativ

der Innenhof

ntlichen und

ntlichen Bereich

denzone

3
tze in

nahmen
angsqualität
kompensiert
vorhandenen
bzw. die
vergeführt

von

entwicklung
weltbereich
sprechend der
men könnten



100003

_1 Untervariante

fachgesetzliche Vorgaben
und Gutachten

Abstand zur Staatsstraße:
20 m Freihaltezone

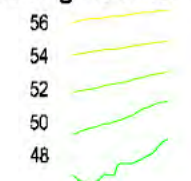
Wasserleitung nach Günding:
nicht überbau- o. verlegbar, genaue Lage unbekannt

Geruch:
Szenario 1 ohne Schulgebäude

nicht zum dauernden
Aufenthalt geeignet



Verkehrslärm:
Isophonen ohne Bebauung nachts



Baumbewertung:

- Baum nicht erhaltenswert
- Baum bedingt erhaltenswert
- Baum erhaltenswert
- Baum sehr erhaltenswert
- Baum nicht bewertet



100004

mittendorf weitergedacht _3

fachgesetzliche Vorgaben und Gutachten

Abstand zur Staatsstraße:
20 m Freihaltezone

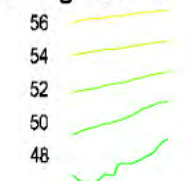
Wasserleitung nach Günding:
nicht überbau- o. verlegbar, genaue Lage unbekannt

Geruch:
Szenario 1 ohne Schulgebäude

nicht zum dauernden
Aufenthalt geeignet



Verkehrslärm:
Isophonen ohne Bebauung nachts



Baumbewertung:

- Baum nicht erhaltenswert (X symbol)
- Baum bedingt erhaltenswert (yellow circle)
- Baum erhaltenswert (orange circle)
- Baum sehr erhaltenswert (red target symbol)
- Baum nicht bewertet (blue dashed circle)



100005

fachgesetzliche Vorgaben und Gutachten

Abstand zur Staatsstraße:
20 m Freihaltezone

Wasserleitung nach Günding:
nicht überbau- o. verlegbar, genaue Lage unbekannt

Geruch:
Szenario 1 ohne Schulgebäude

nicht zum dauernden
Aufenthalt geeignet



Verkehrslärm:
Isophonen ohne Bebauung nachts

56
54
52
50
48

Baumbewertung:

- Baum nicht erhaltenswert
- Baum bedingt erhaltenswert
- Baum erhaltenswert
- Baum sehr erhaltenswert
- Baum nicht bewertet

Vorprüfung
M 1:500



Bewertung der Wettbewerbsarbeiten

Dritter Wertungsrundgang

Ausgeschiedene Arbeiten Nr. 100003

100002_1

100001_2

fachgesetzliche Vorgaben und Gutachten

Abstand zur Staatsstraße:
20 m Freihaltezone

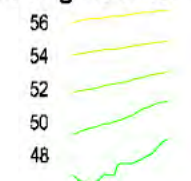
Wasserleitung nach Günding:
nicht überbau- o. verlegbar, genaue Lage unbekannt

Geruch:
Szenario 1 ohne Schulgebäude

nicht zum dauernden Aufenthalt geeignet



Verkehrslärm:
Isophonen ohne Bebauung nachts



Baumbewertung:

- Baum nicht erhaltenswert
- Baum bedingt erhaltenswert
- Baum erhaltenswert
- Baum sehr erhaltenswert
- Baum nicht bewertet



fachgesetzliche Vorgaben und Gutachten

Abstand zur Staatsstraße:
20 m Freihaltezone

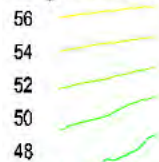
Wasserleitung nach Günding:
nicht überbau- o. verlegbar, genaue Lage unbekannt

Geruch:
Szenario 1 ohne Schulgebäude

nicht zum dauernden
Aufenthalt geeignet



Verkehrslärm:
Isophonen ohne Bebauung nachts



Baumbewertung:

- Baum nicht erhaltenswert (X symbol)
- Baum bedingt erhaltenswert (yellow circle)
- Baum erhaltenswert (orange circle)
- Baum sehr erhaltenswert (red circle)
- Baum nicht bewertet (blue circle)

orf". Es wird
reduziert
choß ergänzt.

enen
gerichteten
utzfunktion,
ordnet) ein
oher
hner der
werden über

ftsgarage im
angeordneter
straßenraum
südlich der

dllichen Teil
en und mit
zu
arter

ge
zende

denzone

3
tze in

nahmen
angsqualität
kompensiert
vorhandenen
bzw. die
vergeführt

von

entwicklung
welbereich
sprechend der
men könnten
n Fremdgrund

Brucker Straße

1156

Wohnen

Laubengangtyp
EG_{WH} 330m²
OG1_{WH} 400m²
OG2_{WH} 400m²

NR

Wohnen

Alte Schule
EG_{WH} 110m²
OG_{WH} 270m²

NR

Kinderbetreuung
EG_{BGF} 840m²
OG_{BGF} 570m²

EG
KB

Wohnhof mit Spielplatz

NR

Carpport
6 Stpl.

1155/15

1155/17

Freifläche KBE 1.100m²

EG Parken 24 Stpl.
OG1 Wohnen Laubengangtyp
300m² WH

WA

Ignaz-Taschner-Str.

1146/4

1146/5

1146/6

1146/7

114

100001

teilerhalt_2

fachgesetzliche Vorgaben und Gutachten

Abstand zur Staatsstraße:
20 m Freihaltezone

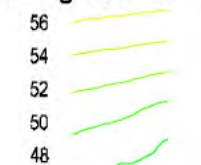
Wasserleitung nach Günding:
nicht überbau- o. verlegbar, genaue Lage unbekannt

Geruch:
Szenario 1 ohne Schulgebäude

nicht zum dauernden
Aufenthalt geeignet



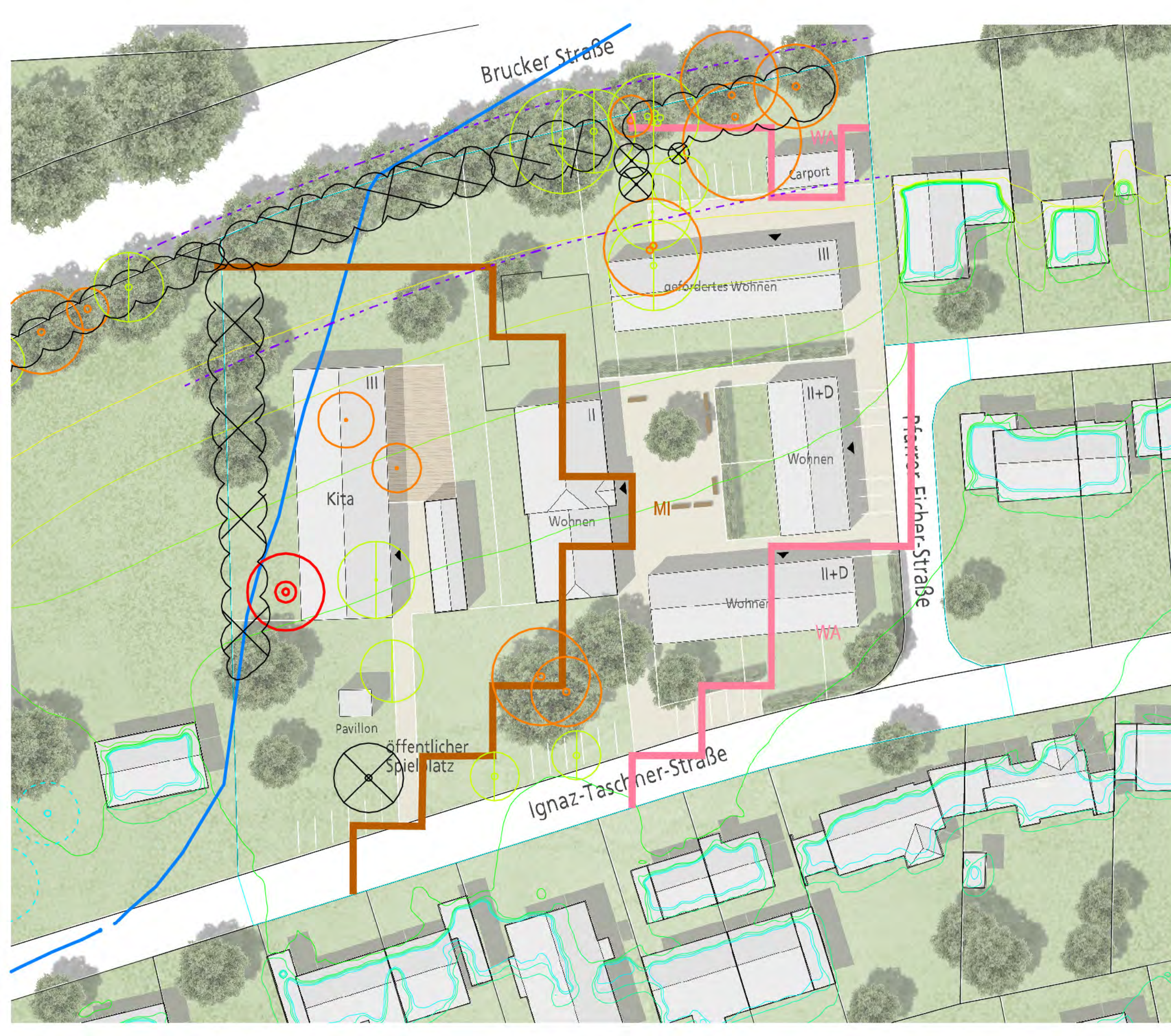
Verkehrslärm:
Isophonen ohne Bebauung nachts



Baumbewertung:

- Baum nicht erhaltenswert (X symbol)
- Baum bedingt erhaltenswert (yellow circle)
- Baum erhaltenswert (orange circle)
- Baum sehr erhaltenswert (red target symbol)
- Baum nicht bewertet (blue dashed circle)

Vorprüfung
M 1:500



Bewertung der Wettbewerbsarbeiten

Empfehlung

Arbeit Nr. 100004_1

Empfehlung Arbeit Nr. 100004_1



Lageplan

Empfehlung Arbeit Nr. 100004_1



Empfehlung Arbeit Nr. 100004_1



freiraum

- öffentlich
- halbprivat
- privat



umwelt

- regenwassersammler dach
- stadtgarten
- verkehrsberuhigte strassen
- begrüntes dach
- solar panels
- grüner lärmschutzwall
- neue gepflanzte bäume
- bestandsbäume

Empfehlung Arbeit Nr. 100004_1



Hinweise zur Überarbeitung Arbeit Nr. 100004_1

- Straße teilweise nur als Fuß- und Radwegeverbindung ausbilden
- Kürzen des nördlichen Wohngebäudes zugunsten Wendemöglichkeit
- Aufteilung des nördlichen Wohngebäudes überdenken
- Abwicklung Bring- und Holverkehr an Ignaz-Taschner-Straße
- Ersatz Hofhäuser durch Geschosswohnungsbau
- Konzept „Dorfplatz“ bedarfsorientiert ausarbeiten

Diskussion – Ergebnisse Info-Veranstaltung 15.7.2015

- Umgang mit bestehendem Schulgebäude
- Sozialer Wohnungsbau
- Kinderbetreuungseinrichtung
- Öffentlicher Spielplatz
- Städtebauliches Gefüge
- Erschließung des Grundstücks
- Lärmschutz, Geruchsschutz, Windschutz
- Orte der Begegnung

Moderierte Diskussion – Leitfragen

Meinungsbild zur Empfehlung des Beurteilungsgremiums aus
Bürgersicht – Leitfragen

- Städtebaulicher Charakter der Entwurfsidee
- Möglichkeiten der Begegnung – „Alltagstauglichkeit“
- Inneres Wegenetz, Grünbereiche und Umgang mit Auto, Geruch, Lärm

100004

um die mitte 1

fachgesetzliche Vorgaben
und Gutachten

Abstand zur Staatsstraße:
20 m Freihaltezone

Wasserleitung nach Günding:
nicht überbau- o. verlegbar, genaue Lage unbekannt



Geruch:

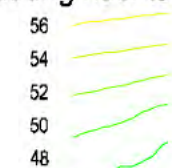
Szenario 1 ohne Schulgebäude

nicht zum dauernden
Aufenthalt geeignet



Verkehrslärm:

Isophonen ohne Bebauung nachts



Baumbewertung:

- Baum nicht erhaltenswert
- Baum bedingt erhaltenswert
- Baum erhaltenswert
- Baum sehr erhaltenswert
- Baum nicht bewertet



ignaz-taschner-strasse

lageplan 1:5

Vorprüfung
M 1:500

Empfehlung Arbeit Nr. 100004_1



Lageplan