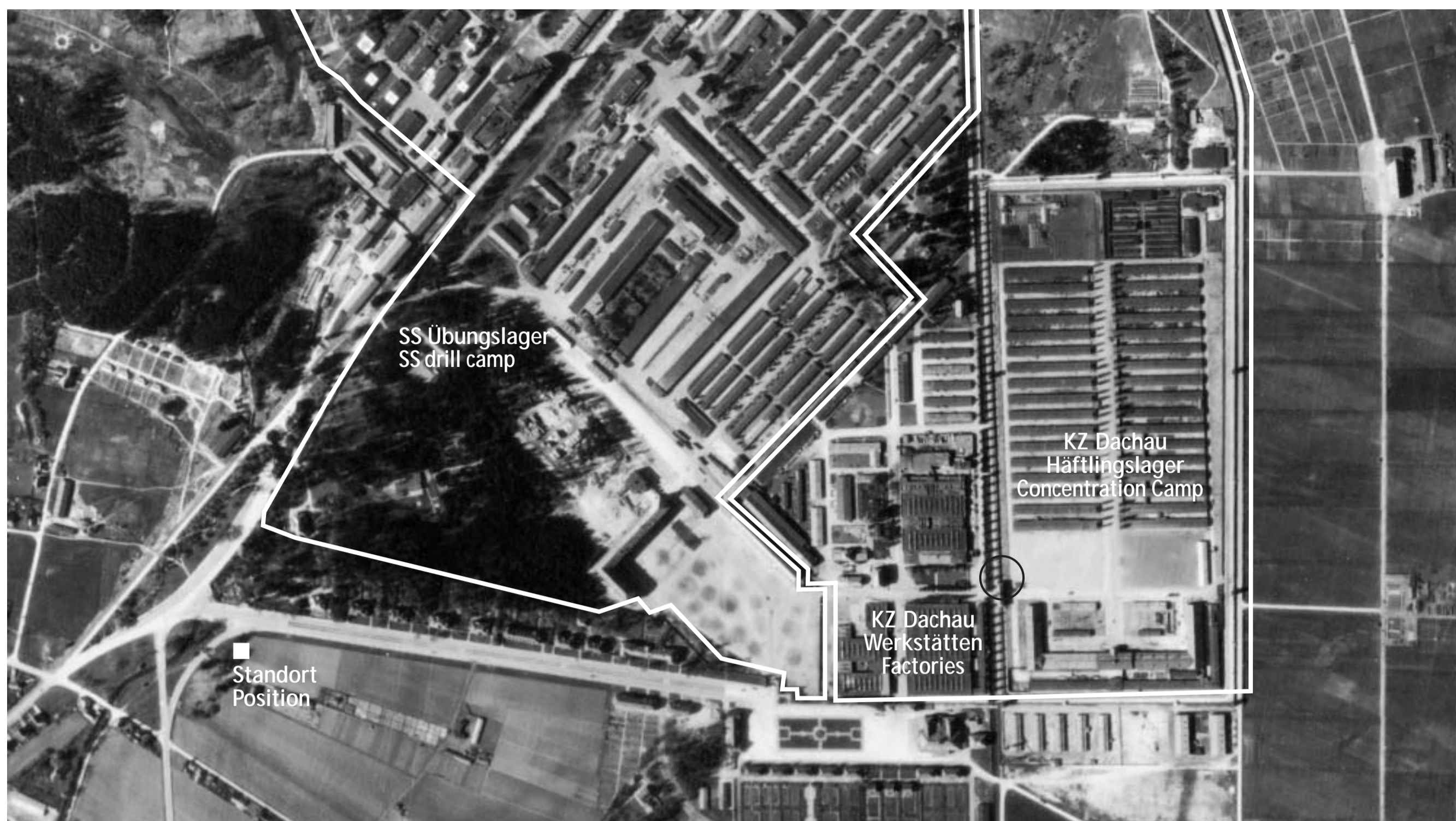


# Die Topografie der Dachauer Lageranlage

# Topography of the Dachau Main Camp Complex



Gesamtgelände KZ Dachau mit SS-Übungslager und Konzentrationslager  
The Dachau camp grounds with the SS drill camp and the concentration camp  
Foto: US-Army, 1945, Ing. Büro Dr. Carls, Würzburg



Wegweiser mit antisemitischen Karkikaturen  
Signpost with anti-Semitic caricatures  
Foto: KZ-Gedenkstätte Dachau

Here signposts with anti-Semitic caricatures indicated the two sections of the Dachau camp grounds:

- The actual **concentration camp** with the prisoner camp, crematoria, camp commandant's office, and guard quarters.
- The **SS drill camp** with barracks and training rooms.

Numerous factories were also located in both sections of camp where the concentration camp prisoners were forced to work.

SS units drove the prisoners coming from the rail station towards the concentration camp, following the signposts. Two prisoners had to regularly bring the dead from the external work detail at Karlsfeld to the main Dachau camp, passing this spot. And shortly before liberation, the SS drove over 7,000 prisoners from the Dachau concentration camp past this spot on the death march southwards.

Since 2001 a monument by the sculptor Hubertus von Pilgrim recalls this death march. The former prisoner camp and the crematorium grounds are part of the Dachau Concentration Camp Memorial Site since 1965, while the greater part of the former camp grounds is used today by the Bavarian Riot Police.

Wegweiser mit antisemitischen Karikaturen zeigten auf diesem Platz die beiden Teile des Dachauer Lagergeländes an:

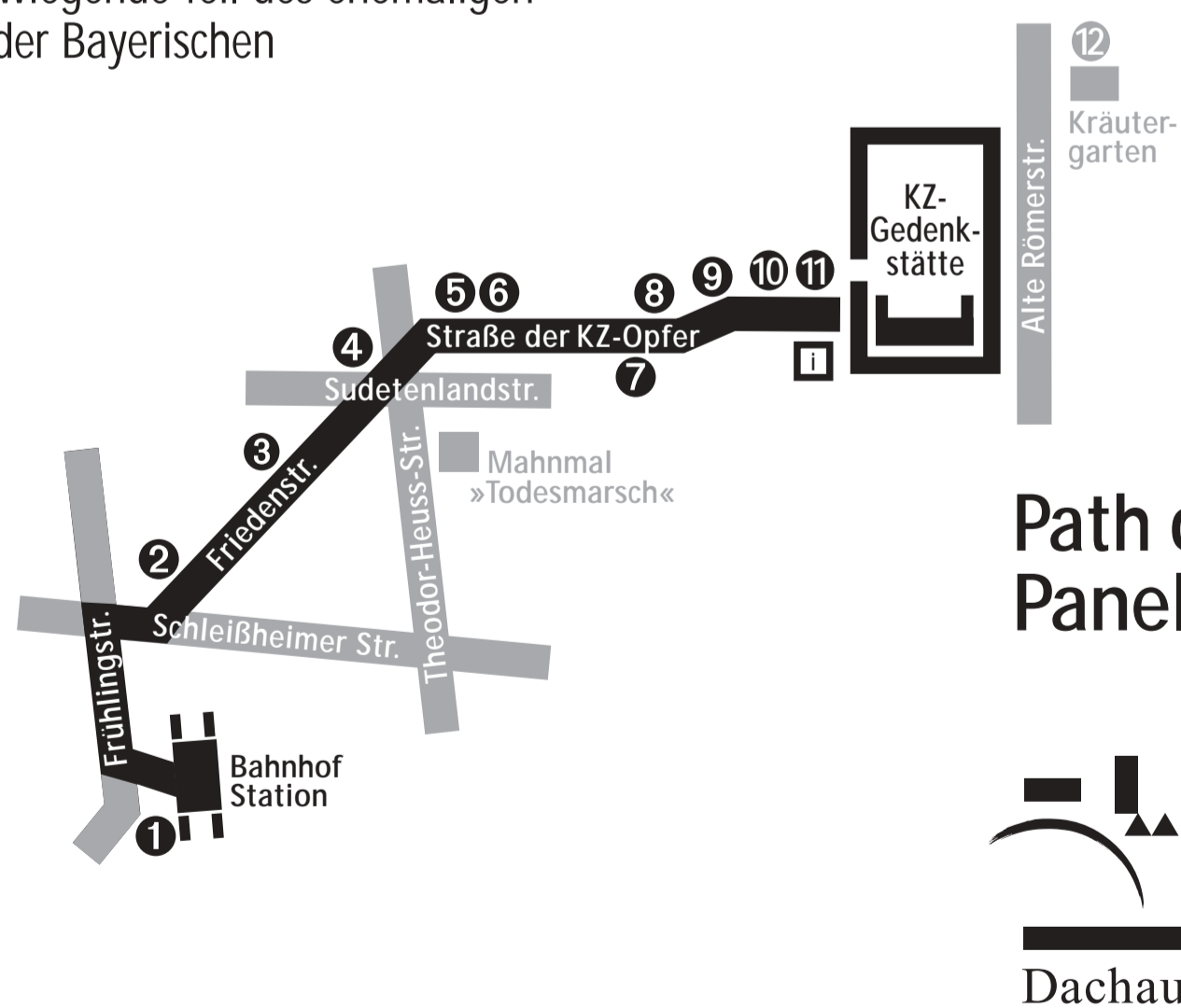
- Das eigentliche **Konzentrationslager** mit Häftlingslager, Krematorien, Lagerkommandantur und Wachunterkünften
- Das **SS-Übungslager** mit Kasernen und Schulungsräumen der SS.

In beiden Lagerteilen befanden sich außerdem zahlreiche Fabriken, in denen die KZ-Häftlinge arbeiten mussten.

SS-Einheiten trieben die vom Bahnhof kommenden Gefangenen hier an dem Wegweiser entlang zum Konzentrationslager. Außerdem mussten zwei Häftlinge regelmäßig die Toten aus dem KZ-Außenkommando Karlsfeld über diesen Platz ins Dachauer Stammlager bringen. Und noch kurz vor der Befreiung trieb die SS über 7.000 Häftlinge vom KZ Dachau hier vorbei auf einen Todesmarsch in Richtung Süden.

Seit 2001 erinnert ein Mahnmal des Bildhauers Hubertus von Pilgrim an diesen Todesmarsch. Das frühere Häftlingslager und das Krematoriumsgelände sind seit 1965 Bestandteil der KZ-Gedenkstätte Dachau, der überwiegende Teil des ehemaligen KZ-Geländes wird heute aber von der Bayerischen Bereitschaftspolizei genutzt.

## Weg des Erinnerns Tafel 6



## Path of Remembrance Panel 6

